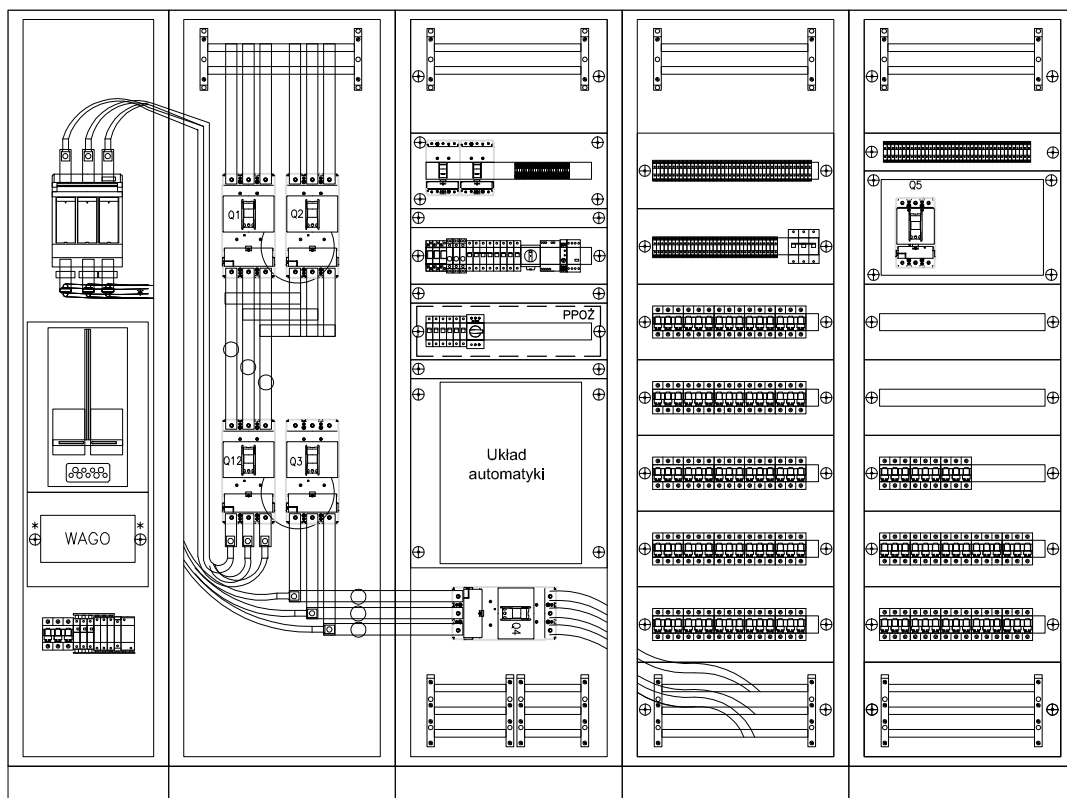


# ROZMIESZCZENIE APARATURY



## UWAGI:

- 1) ROZDZIELNICA STOJĄCA
- 2) GŁĘBOKOŚĆ: 400mm
- 3) STOPIEŃ OCHRONY: min. IP43
- 4) KLASA OCHRONNOŚCI: I
- 5) KOLOR: RAL7035
- 6) WYPOSAŻENIE: ZAMEK, KIESZEŃ NA DOKUMENTACJĘ

**Obiekt:** Przebudowa i remont budynku "A" i budynku "B" oraz przebudowa, remont i nadbudowa budynku "C" min. w celu dostosowania budynków do warunków p.poż. Komendy Miejskiej Policji w Gdańsku  
Gdańsk, ul. Nowe Ogrody 27

**Inwestor:** KOMENDA WOJEWÓDZKA POLICJI W GDAŃSKU  
ul. Okopowa 15, 80-819 Gdańsk

**Rysunek:** Widok rozdzielnicy RG-rozdział energii

**Nr rysunku:** E-1.2

**Faza:** Projekt wykonawczy

**Data:** 12.2014

**Branża:** elektryczna

**Skala:** 1:20

**Projektant:** mgr inż. Marcin Granitowski  
upr. proj. nr POM/0200/PWOWE/13

**Podpis:**

**Sprawdzający:** mgr inż. Jarosław Buriak  
upr. proj. nr POM/0160/POOE/07

**Podpis:**

**Opracowanie:**

**Podpis:**